



schibli
AUTOMATIK

Agenda



Lutz Graumann
Dehn SE

«Reduzieren Sie Ihr Risiko – Aktiver
Störlichtbogenschutz in modernen
Schaltanlagen»



Ralf Hartmann
SEDOTEC

«Energieverteilung ist jetzt! grün»

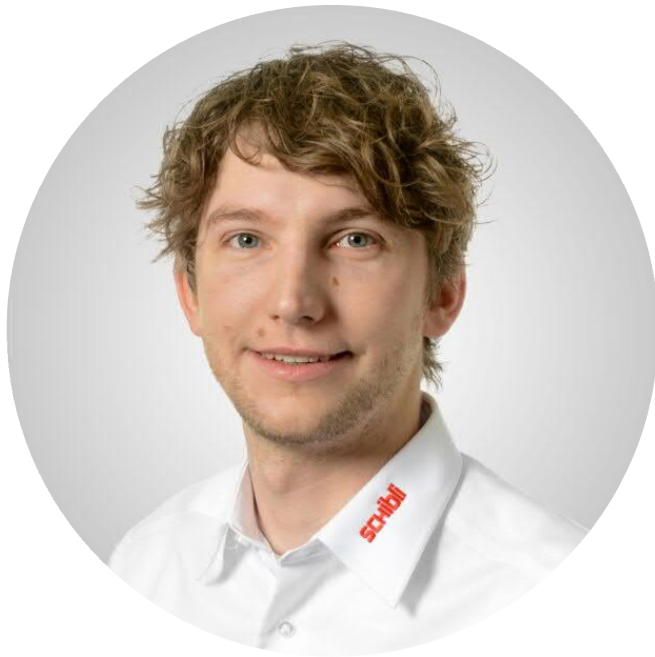


Simon Züger
Abteilungsleiter Schibli Automatik

«Unterhalt und Wartung leicht
gemacht – mit dem sHub
Wartungsplaner»

- **07:15 Uhr** **Eintreffen**
 - **07:30 Uhr** **Werkstattführung Slot 1**
 - **08:00 Uhr** **Begrüssung Jan Schibli**
 - Referate:**
 - 08:10 Uhr Lutz Graumann
 - 08:35 Uhr Ralf Hartmann
 - 09:00 Uhr Simon Züger
 - **09:30 Uhr** **Werkstattführung Slot 2**
- anschliessend Netzwerken und Gespräche

Über mich



- Name: Simon Züger
- Alter: 35 Jahre
- Funktion: Abteilungsleiter Automatik
- In der Firma: seit 19 Jahren

- Abschlüsse: 2021 HSG CAS St. Galler Management
2019 HSG KMU Führungskompetenz
2014 HF Systemtechnik Automation

▪ Hobbies:



schibli
AUTOMATIK

Die Schibli Automatik



29

Mitarbeitende arbeiten in unserer Werkstatt, in unseren Büros und im Ausseneinsatz bei unseren Kunden.



75+

Jahre haben wir Erfahrung im Bereich Schaltanlagen, Energieverteilungen und Steuerungen.



5'864

Elektroverteilungen haben wir in den letzten zehn Jahren für unsere Kunden geplant, gebaut und montiert.



877

Jahre alt sind unsere Automatik-Mitarbeitenden zusammen.

Agenda



Lutz Graumann
Dehn SE

«Reduzieren Sie Ihr Risiko – Aktiver
Störlichtbogenschutz in modernen
Schaltanlagen»



Ralf Hartmann
SEDOTEC

«Energieverteilung ist jetzt! grün»



Simon Züger
Abteilungsleiter Schibli Automatik

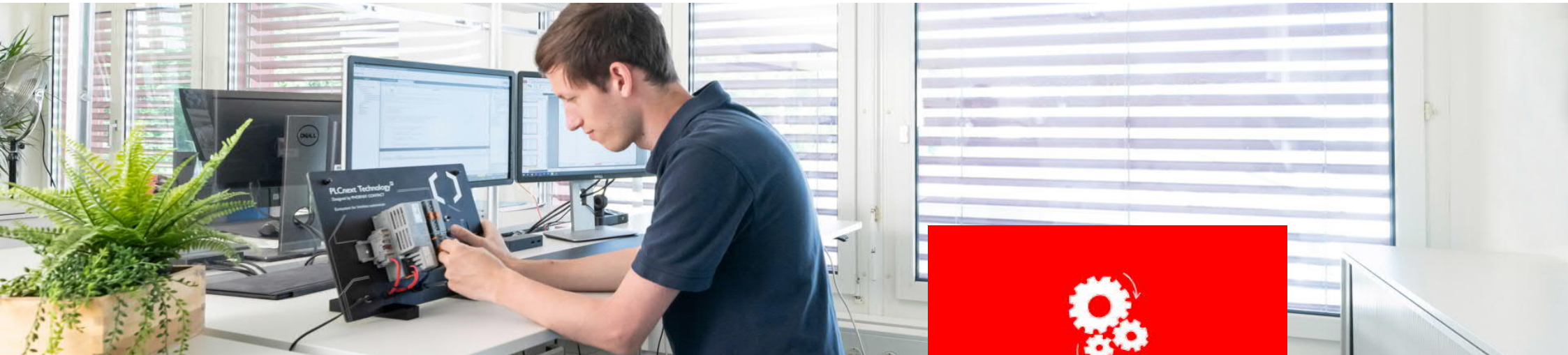
«Unterhalt und Wartung leicht
gemacht – mit dem sHub
Wartungsplaner»

- **07:15 Uhr** **Eintreffen**
- **07:30 Uhr** **Werkstattführung Slot 1**
- **08:00 Uhr** **Begrüssung Jan Schibli**
Referate:
08:10 Uhr Lutz Graumann
08:35 Uhr Ralf Hartmann
09:00 Uhr Simon Züger
- **09:30 Uhr** **Werkstattführung Slot 2**
anschliessend Netzwerken und Gespräche

Unterhalt und Wartung an Schaltanlagen



Der Anfang



Unsere Vision: «Wir machen
Gebäude und Infrastruktur
intelligenter und sicherer.»

schibli
AUTOMATIK

Themen rund um Schaltanlagen



Sparen von Energie
und Kosten



Wartung



Störungsmeldung



Störungsbehebung



Überwachung

Überwachung & Störungsmeldung zum Schutz der Anlage und Personen



- Aktiver Störlichtbogenschutz
- Schaltstellungen
- Sicherungen
- Schaltschranktemperatur
- Messungen z.B. Erkennung Lastspitzen
- ...

Mitteilung wie folgt möglich:



Wartung der Schaltanlagen



- Überspannungsschutz
- Leistungsschalter
- Kontaktstellen überprüfen
- Temperatur im Schaltschrank überprüfen
- Ersatzkomponenten/
Produkteabkündigungen abgleichen
- Fehlstromschutzschalter testen
- Fachgerechte Reinigung
- ...



Störungsbehebung



- Was ist defekt?
- Wo befindet sich die SGK?
- Welches Bauteil?
- Wer kennt die Anlagen?
- Messungen mit definierten Schwellwerte
- ...



Sparen von Energie und Kosten

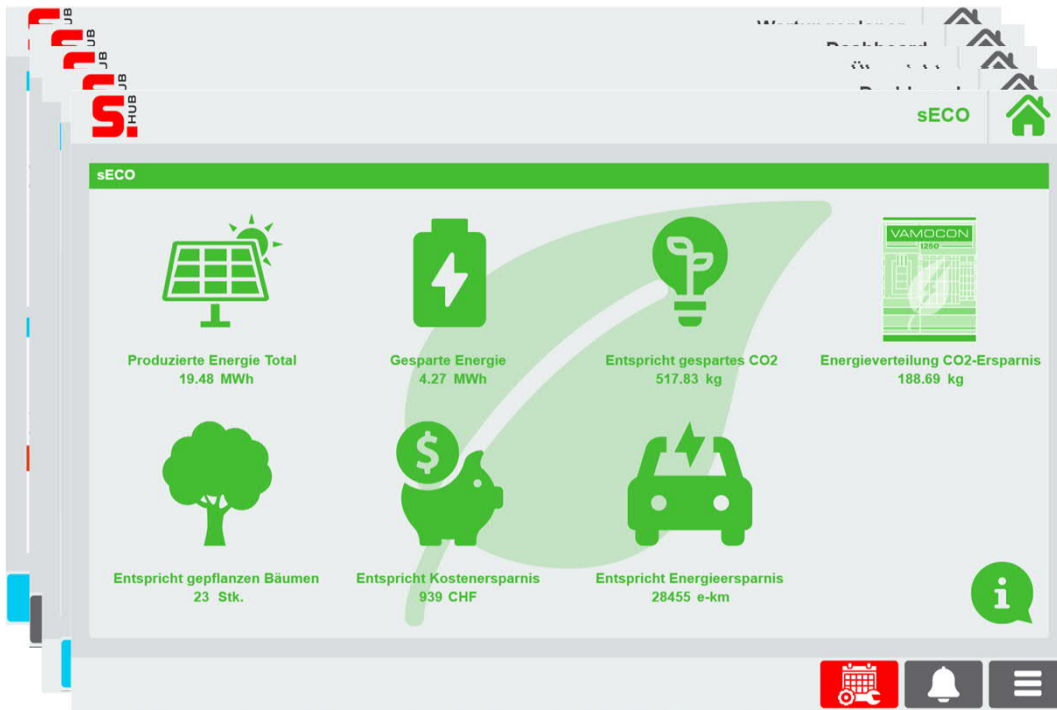


- Optimierung der Komponenten
- Optimierung bei der Konstruktion
- Hinweise und Mitteilungen aufgrund der Energiedaten möglich
- Warnungen oder Sperrsignale an Maschinen oder andere Teilnehmer Absetzen

- Dashboard für die Darstellung
- Kennzahlen frei wählbar
- Einsparungen nachweisen

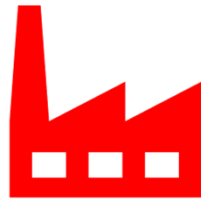


Die Module



- Wartung
- Überwachung/ Messung
- Störungsmeldung/ Störungsbehebung
- Dashboard
- sEco

Wo setzt man den sHub idealerweise ein?



- Organisch gewachsene KMU mit steigendem Überwachungsbedarf
- Industrie
- Gebäude/ Immobilienverwaltungen

- Kann Ergänzend zu einem Leitsystem via OPC/UA eingebunden werden

Vorteile. Funktionen. Erweiterungen.



- Ereignis- und zeitgesteuerte Statusmeldungen
- Offene Plattform für maximale Kommunikation
- Webbasierte Visualisierung
- Reduzierter Wartungsaufwand
- Vermindert das Risiko für einen Betriebsausfall
- Modularer Aufbau
- Personalvertretungen einfach selber managen
- ...

SCHIBLI

A U T O M A T I K

www.schibli-automatik.ch
rundum verbindlich.

Eine Unternehmung der **schibli** - Gruppe